

壓縮空氣 · 清淨專家

- 冷凍式乾燥機
- 吸附式乾燥機
- 精密過濾器



J.mec

## 冷凍式乾燥機

REFRIGERATION COMPRESSED AIR DRYER

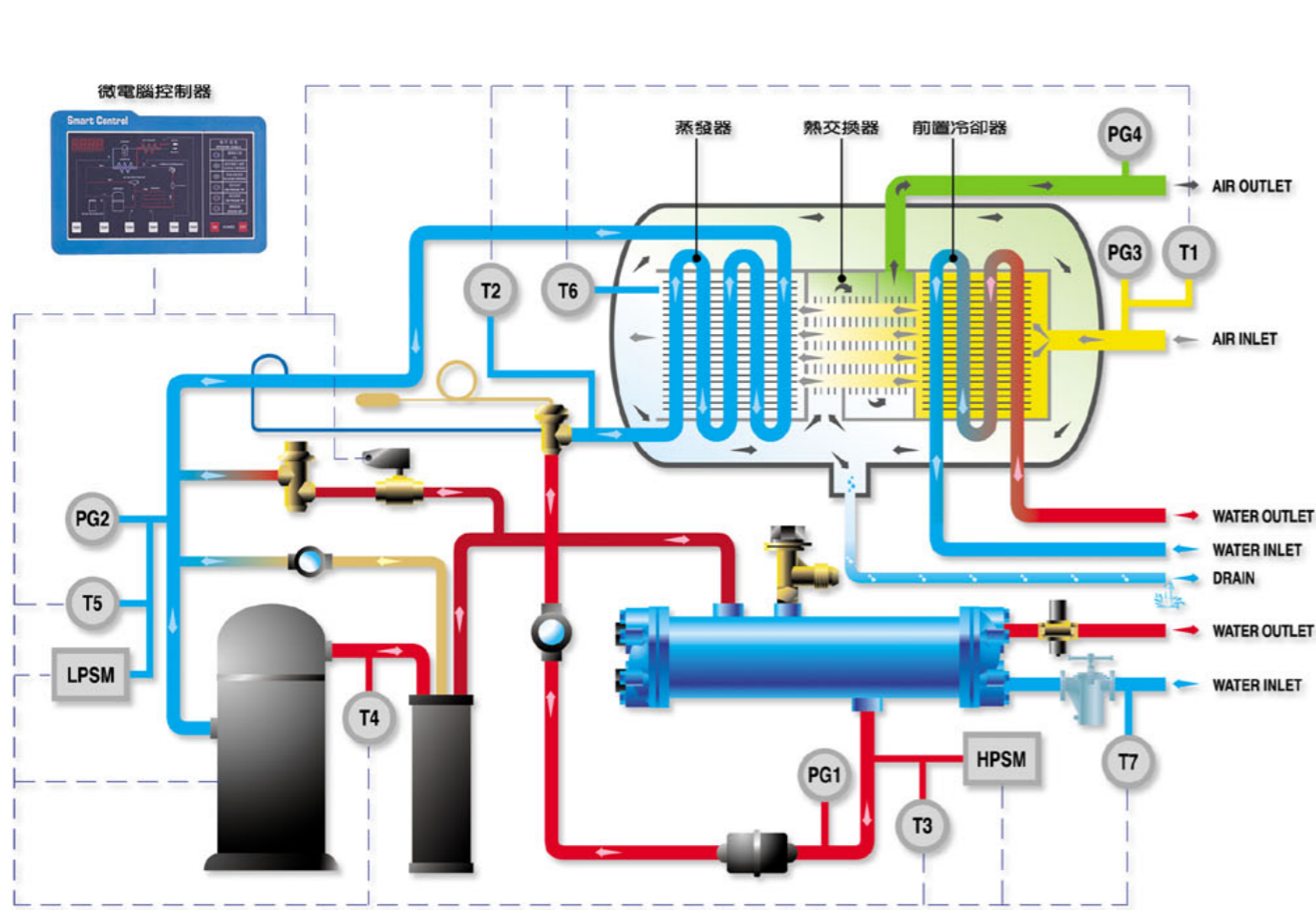
J2E-III 系列



專利申請中  
[www.jmec-airdryer.com](http://www.jmec-airdryer.com)

J2E-III 系列

【冷凍式乾燥機】



■ 特點介紹

1. 開放落地式組裝設計，精巧不佔空間，安裝維修方便。
2. 空氣出入口設計位置低，配置閥門時便於操作。
3. 單管式熱交換系統管徑大路徑短，總壓降 0.01~0.015MPa，能源更節省。
4. 水冷式系統前置冷卻器+熱交換器+蒸發器三合一系統，全部採用銅管+鋁箔片大大提升熱交換效能，鋁箔片又經藍波親水性處理，抗蝕性高、壽命更長。
5. 氣水分離設計採用大管徑大空間降低空氣流速，再利用重力原理將空氣和冷凝水分離，分離效果可達98%以上，可避免不必要的壓損。
6. 熱交換方式皆採用逆流熱交換設計且前置冷卻器和蒸發器導流為直通式，無導流板可避免壓損及洩漏現象確保露點品質。
7. 全系列採用渦卷式壓縮機效能佳，耗電量小而且冷媒選用R-407C環保冷媒符合國際潮流。
8. SCS微電腦控制系統，可做監控、保護、狀態顯示等。且可輸出訊號供遠端中央監控室，隨時瞭解機台狀況。(亦可選用人機介面控制系統)
9. 手自排排水系統，方便保養並採用無耗氣自動排水器，更省能源。

☆ 標準型 (N) ■  
高濕型 (G) ■

型號	J2E-300S	J2E-350S	J2E-400S	J2E-500S	J2E-600S	J2E-700S	J2E-800S	J2E-900S	J2E-1000S	J2E-1250S	J2E-1500S
空氣處理量 (Nm <sup>3</sup> /min)	43	50	61	72	79	93	116	125	134	155	180
出入口管徑 (inch)	4"FL	4"FL	4"FL	5"FL	5"FL	6"FL	6"FL	6"FL	8"FL	8"FL	8"FL
電源 (60Hz)	3 φ 380V ( 220V、440V 接受訂製 )										
壓縮機功率 (KW)	6.3	7.0	9.3	11.0	12.5	13.5	16.9	21.9	21.9	27.4	27.4
運轉電流 (A)	7.7	8.5	13.7	15.4	17.5	18.4	26.1	28.3	28.3	36.6	36.6
滿載電流 (A)	10.6	11.9	17.1	19.8	22.7	23.2	32.2	37.2	37.2	47.4	47.4
冷媒型式	R407C ( R22、R404A、R134a 接受訂製 )										
冷凝器 (RT)	7.5	7.5	10	12.5	12.5	15	20	20	20	25	30
外型尺寸 (mm)	H:1670 W:2300 L:720			H:1750 W:2450 L:850			H:1900 W:2500 L:1100			H:2100 W:2650 L:1250	
重量 (kg)	500	530	600	750	830	920	1120	1300	1500	1900	2100
外型尺寸 (mm)	H:1670 W:2700 L:720			H:1750 W:2750 L:850			H:1900 W:2900 L:1100			H:2100 W:2950 L:1250	
重量 (kg)	600	630	700	880	960	1050	1300	1480	1700	2100	2350
使用條件	■ 入口溫度：標準型5~50°C (@40°C)      ■ 環境溫度：2~42°C (@38°C)      ■ 壓力露點：2~10°C (@10°C) 高濕型5~80°C (@60°C)      ■ 使用壓力：≤1.0MPa (@0.7MPa) ■ 冷卻水流量：N型100×空氣處理量 (L/hr)      ■ 冷卻水壓力：0.2~0.4MPa G型250×空氣處理量 (L/hr)      ■ 冷卻水溫度：5~40°C (@32°C)										
附註說明	■ 數據條件@60Hz： 1.冷媒壓縮機功率 (kW)：@ET10°C、CT54°C      2.運轉電流 (A)：@ET5°C、CT38°C 3.滿載電流 (A)：@ET10°C、CT54°C										
訂購須知	■ 入口溫度標準型 (無前置冷卻器)      型號加註N。如J2E-300SN ■ 入口溫度高濕型 (有前置冷卻器)      型號加註G。如J2E-300SG ■ 壓力容器管路不銹鋼 (冷凝器、冷卻器除外)      型號加註P。如J2E-300SNP ■ 氣冷式散熱系統      型號加註A。如J2E-300SNA ■ 人機介面控制系統      型號加註PLC。如J2E-300SN-PLC ■ 其他可選購配件：出入口差壓計、露點顯示器、電子式膨脹閥、電子式排水器、空氣流量計……等。										

■ 設計基準

■ 修正係數表

使用壓力	0.4	0.5	0.6	0.7	0.8	0.9	1.0
A. 修正係數	0.63	0.75	0.87	1.00	1.06	1.12	1.17
壓力露點	2	5	> 10				
B. 修正係數	0.65	0.85	1.00				
電源頻率	50	60					
C. 修正係數	0.83	1.00					
環境溫度	42	40	< 38				
D. 修正係數	0.90	0.95	1.00				
入口溫度	50	45	< 40				
E. 修正係數	0.90	0.95	1.00				
入口溫度	80	70	< 60				
E. 修正係數	0.88	0.94	1.00				

■ 修正公式

◎ 實際風量 = 家盟風量 × (A × B × C × D × E)

◎ 選用風量 = 客戶風量 ÷ (A × B × C × D × E)

